

ŁUBIANKA – SŁONECZNA GMINA



ŁUBIANKA – SŁONECZNA GMINA

Informacje podstawowe

Odległości:	od Torunia - 7 km., od Bydgoszczy - 30 km.
Powierzchnia:	84,6 km ²
Populacja:	6885
Miejscowości:	14, w 12 sołectwach

Budżet 2016

Dochody:	26.296.473
Wydatki:	27.120.574
Wynik:	- 824.101
Wskaźnik G:	1.070,72 zł. (70,7 %)

ŁUBIANKA – SŁONECZNA GMINA

Infrastruktura techniczna

- Drogi gminne: 161 km, w tym asfaltowe – 39 km, ustabilizowane – 35 km.
- Drogi powiatowe: 31 km.
- Drogi wojewódzkie: 17 km.
- Ścieżki pieszo-rowerowe: 35 km.
- Sieć wodociągowa: 141 km (99 % pokrycia potrzeb)
- Stacje wodociągowe: 2
- Sieć kanalizacyjna: 51 km (dostępna dla 50 % mieszkańców)
- Oczyszczalnia ścieków: 1
- Przydomowe oczyszczalnie ścieków: ok. 500 (u ok. 25 % mieszkańców)
- Gospodarka odpadami: odbiór MPO Toruń, PSZOK – Spółdzielnia Socjalna „Łubianka”
- Kolektory słoneczne: 700 zestawów (korzysta ponad 3.000 mieszkańców)

ŁUBIANKA – SŁONECZNA GMINA

Ścieżka pieszo – rowerowa
Toruń – Unisław (22 km)

Zespół ulic z rondem w
Warszewicach



ŁUBIANKA – SŁONECZNA GMINA

Droga wojewódzka 546
w Bierzgłowie

Ustabilizowana droga
gminna w Łubiance

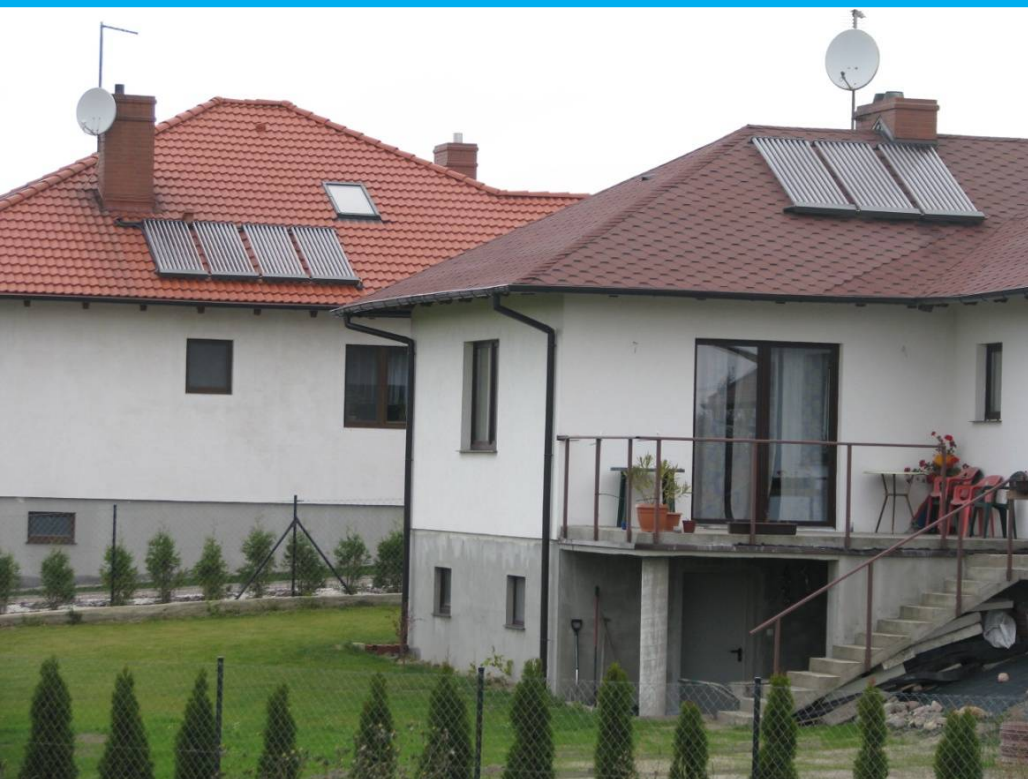


ŁUBIANKA – SŁONECZNA GMINA

Kolektory słoneczne – 700 zestawów

Wartość inwestycji: 8,3 mln.

Dofinansowanie RPO: 6,2 mln.



ŁUBIANKA – SŁONECZNA GMINA

Podmioty gospodarcze – 401



Rymoplast-Polska
w Przecznie

ŁUBIANKA – SŁONECZNA GMINA

Ośrodek Szkoleniowy
Komendy Wojewódzkiej
Państwowej Straż Pożarnej
w Łubiance

Wartość: 12.774.314 zł
Dotacja RPO – 6.131.670 zł



ŁUBIANKA – SŁONECZNA GMINA

Infrastruktura społeczna

Edukacja

Przedszkola: 4

Szkoły podstawowe: 4

Gimnazja: 2

Opieka zdrowotna

Ośrodki zdrowia: 2

Punkty apteczne: 2

Kultura

Centrum kultury: 1

Świetlice wiejskie: 9

Gm. Biblioteka Publiczna: 1

Gminny Park Kultury: 1

Sport

Kluby sportowe: 10

Stadiony sportowe: 7

ŁUBIANKA – SŁONECZNA GMINA



Gimnazjum
im. Św. Jana Pawła II
w Brachnowie

ŁUBIANKA – SŁONECZNA GMINA

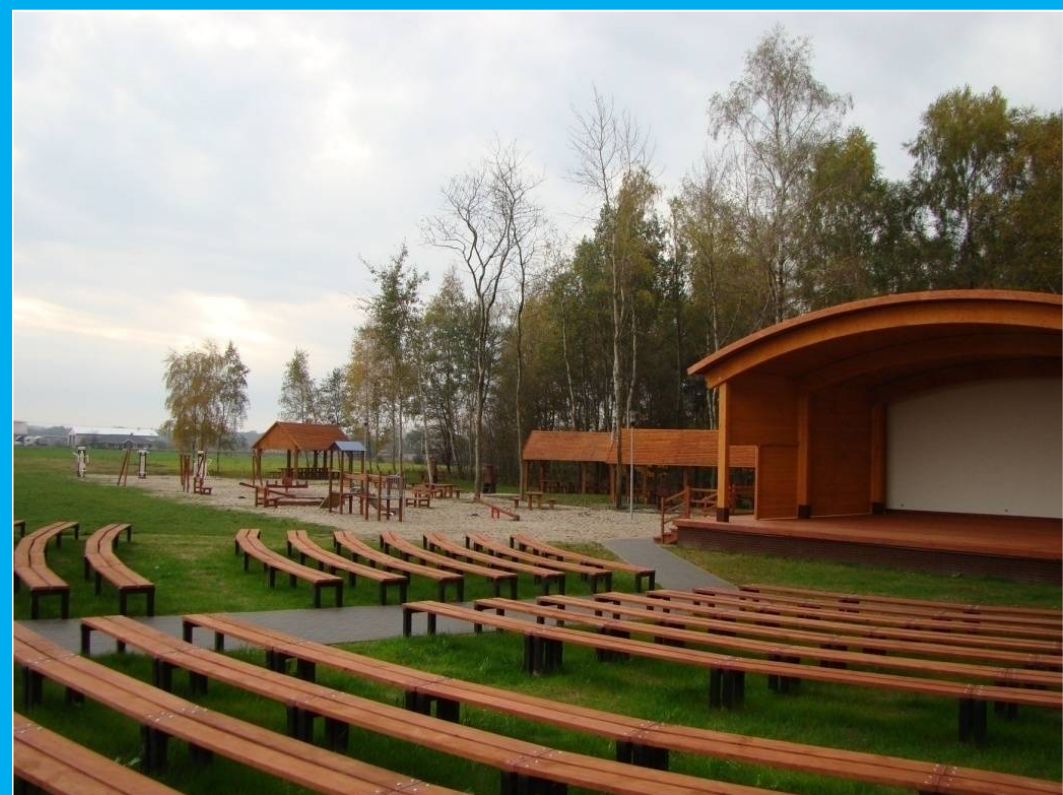


Szkoła Podstawowa
im. prof. Wilhelminy
Iwanowskiej w Pigży

ŁUBIANKA – SŁONECZNA GMINA

Amfiteatr w Gminnym Parku Kultury
w Łubiance

Koncert Ryszarda Rynkowskiego



ŁUBIANKA – SŁONECZNA GMINA

Kapela „ŁUBIANIOKI” na dożynkach
w Łubiance



XII Wojew. Festiwal Pieśni Patriotycznej
„Tobie Polsko” w Zamku Bierzgłowskim



ŁUBIANKA – SŁONECZNA GMINA

Gminna Biblioteka Publiczna
w Łubiance



Świąteczne Bajanie



ŁUBIANKA – SŁONECZNA GMINA

XIX Bieg Niepodległości



XIX Międzynarodowy Memoriał
im. Adama Filemonowicza



ŁUBIANKA – SŁONECZNA GMINA

Obiekty zabytkowe

1. Zamek krzyżacki w Zamku Bierzgłowskim (XIII w.).
2. Kościół pw. Wniebowzięcia NMP w Bierzgłowie (XIII/XIV w.).
3. Kościół pw. Podwyższenia Krzyża Świętego w Przecznie (XIV w.)
4. Kościół pw. Św. Marii Magdaleny w Biskupicach (XVIII w.)
5. Pałac w Wybczu (XIX w.).
6. Pałac w Warszewicach (XIX w.).
7. Wiatrak koźlak w Bierzgłowie (XIX w.)

ŁUBIANKA – SŁONECZNA GMINA

Zintegrowany system informacji turystycznej



ŁUBIANKA – SŁONECZNA GMINA

Wiatrak koźlak (XIX w.)



Zamek krzyżacki (XIII w.)

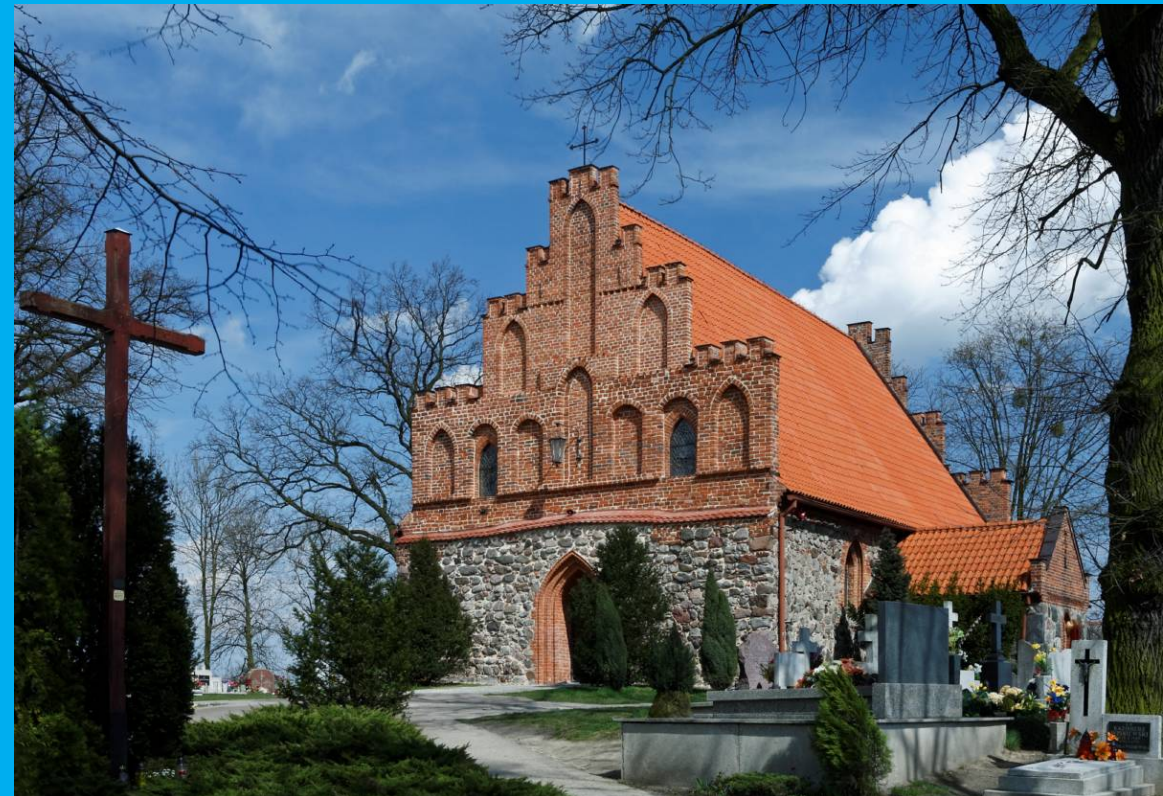


ŁUBIANKA – SŁONECZNA GMINA

Kościół pw. Podwyższenia Krzyża Św.
w Przecznie (XIII/XIV w.)



Kościół pw. Wniebowzięcia NMP
w Bierzgłowie (XIII w.)



ŁUBIANKA – SŁONECZNA GMINA

Nowa struktura organizacyjna Urzędu Gminy od 1 lipca 2015r.

Elektroniczne Zarządzanie Dokumentami od 1 stycznia 2016r.

Mdok4 Kowalski Radosław

Kancelaria Obieg Komunikacja Raporty Administracja

Statystyki

Kowalski Radosław
KOWRAD

Komunikacja

Liczba nowych ogłoszeń: 0

Liczba nowych wiadomości: 0

Sprawy

Liczba nowych spraw: 0

Liczba spraw bieżących: 0

Liczba spraw spóźnionych: 0

Dokumenty

Liczba nowych dokumentów: 3

Liczba dokumentów bieżących: 4

Liczba dokumentów spóźnionych: 0

Liczba dokumentów edytowanych: 0

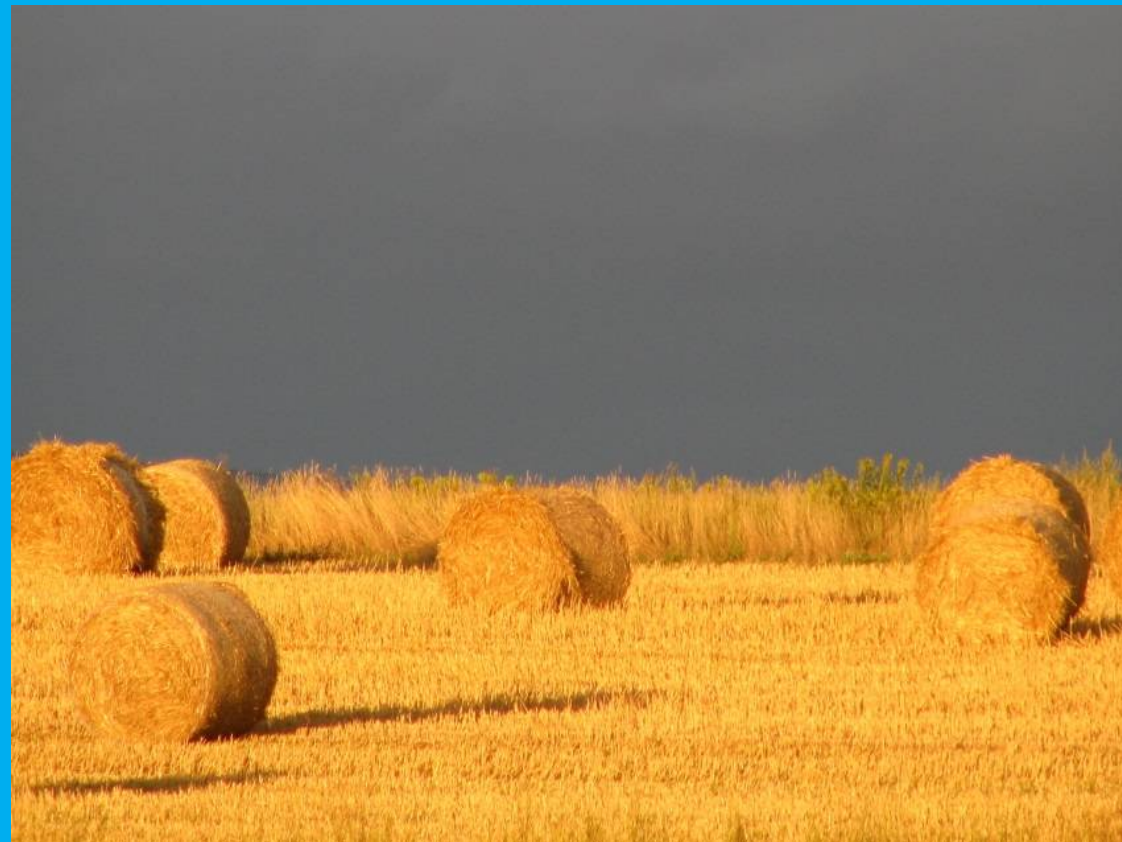
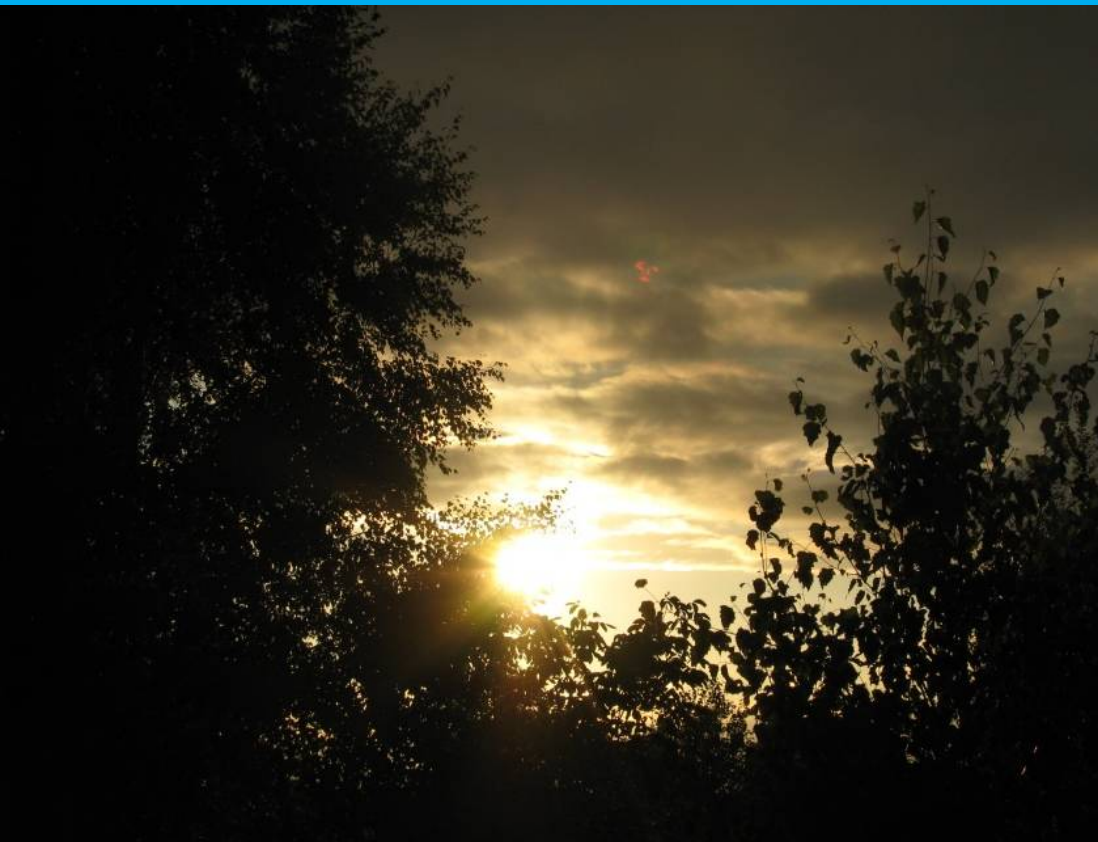
Zadania

Dokumenty bieżące

	UID	Numer	Nazwa	Treść	Od kogo	Kiedy	Komentarz	Termin
<input type="checkbox"/>	598	485/12 /2015/P	faktura- etylina (OSP Łubianka)	Formularz	WÓJT	2015-12-23	AKC.	
<input type="checkbox"/>	597	484/12 /2015/P	faktura- etylina (OSP Łubianka)	Formularz	WÓJT	2015-12-23	AKC.	
<input type="checkbox"/>	355	48/12/2015	WYDATKI STRUKTURALNE	WYJAŚNIENIE-DROGI.doc	SKARBNIK	2015-12-08	D.W. - opisując fakturę proszę o kwalifikowanie zakupu do wydatków strukturalnych wg właściwych kodów	
<input type="checkbox"/>	351	47/12/2015	WYDATKI STRUKTURALNE	klasyfikacja opis kodow aktualizacja 2011.pdf	SKARBNIK	2015-12-08	D.W. - opisując fakturę proszę o kwalifikowanie zakupu do wydatków strukturalnych	

ŁUBIANKA – SŁONECZNA GMINA

Dziękuję za uwagę



GMINA ŁUBIANKA ZAPRASZA